

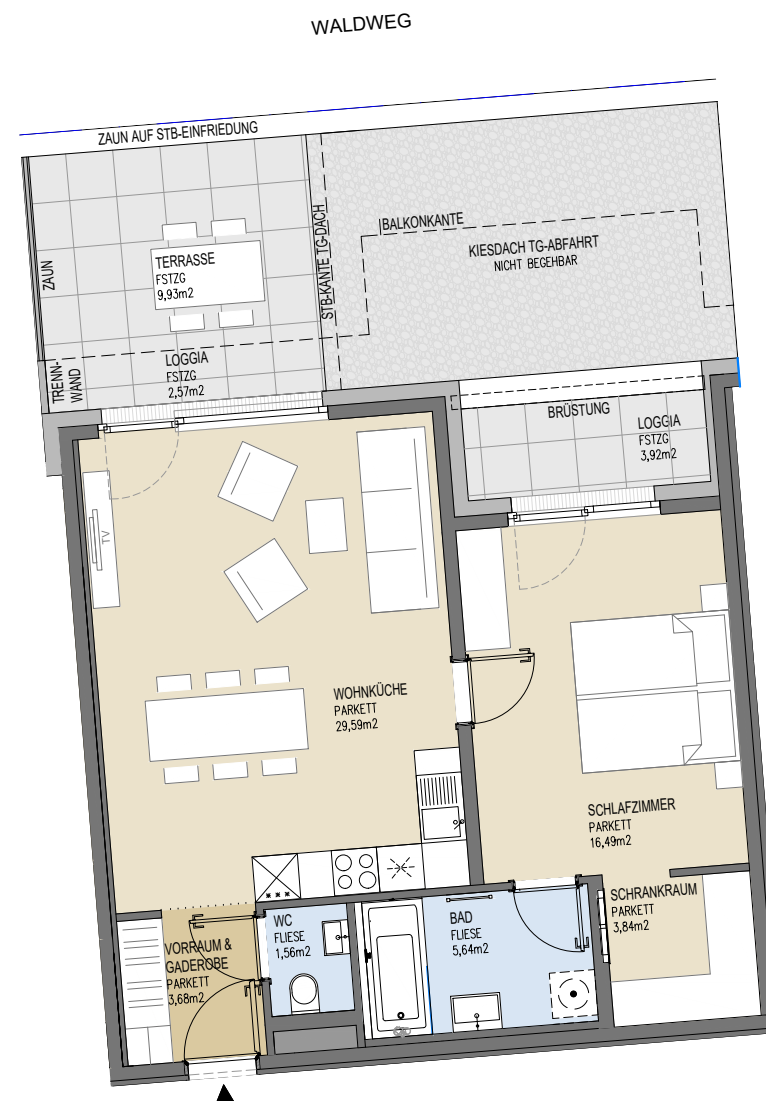
**LINZERSTRASSE 21
3002 PURKERSDORF**

**ERDGESCHOSS - TOP 2
2-ZIMMER-WOHNUNG**

WOHNNUTZFLÄCHE	ca. 60,80m²
LOGGIA	ca. 6,49m²
TERRASSE	ca. 9,93m²

RAUMHÖHEN IN AUFENTHALTSRÄUMEN ca. 2,60m
NEBENRÄUME TEILWEISE VERRINGERTE RAUMHÖHEN

WOHNKÜCHE	ca. 29,59m ²
SCHLAFZIMMER	ca. 16,49m ²
SCHRANKRAUM	ca. 3,84m ²
BAD	ca. 5,64m ²
WC	ca. 1,56m ²
VORRAUM	ca. 3,68m ²
WOHNNUTZFLÄCHE	ca. 60,80m²



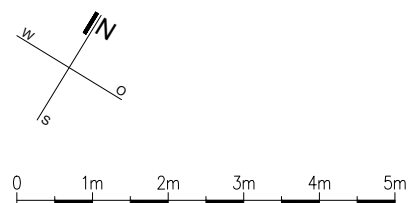
ÜBERSICHT EG

EIN PROJEKT DER



PURKERSDORF 21
PROJEKTENTWICKLUNG GMBH
RENNBAHNSTRASSE 2
3100 ST. PÖLTEN

DATUM 26.07.2024



AUFENTHALTSRÄUME
 NEBENRÄUME
 SANITÄRRÄUME
 TERRASSE, BALKONE, LOGGIEN
 GRÜNFLÄCHEN
 TRAUFEKIES

Änderungen während der Bauausführung infolge Behördenauflagen, haustechnischer und konstruktiver Massnahmen vorbehalten.
Alle Flächen sind ca.-Angaben.
Divergenzen der Flächen bei Rundungen im Hundertstelbereich sind möglich.
Baubliche Toleranzen sind zulässig. Dieser Plan ist nicht für die Bestellung von Einbaumöbel verwendbar. Naturmasse erforderlich.
Die Einrichtung und die Bepflanzung ist illustrativ dargestellt.