

LINZERSTRASSE 21 3002 PURKERSDORF

ERDGESCHOSS - TOP 5 4-ZIMMER-WOHNUNG

WOHNNUTZFLÄCHE	ca. 96,10m²
LOGGIA	ca. 5,95m²
TERRASSE	ca. 16,31m²
GARTEN	ca. 51,87m²

RAUMHÖHEN IN AUFENTHALTSRÄUMEN ca. 2,60m
NEBENRÄUME TEILWEISE VERRINGERTE RAUMHÖHEN

WOHNKÜCHE	ca. 31,64m ²
SCHLAFZIMMER	ca. 15,90m ²
ZIMMER	ca. 10,86m ²
ZIMMER	ca. 11,65m ²
BAD-WC	ca. 4,42m ²
BAD-WC	ca. 7,40m ²
VORRAUM	ca. 13,02m ²
ABSTELLRAUM	ca. 1,21m ²
WOHNNUTZFLÄCHE	ca. 96,10m²

Änderungen während der Bauausführung infolge Behördenauflagen, haustechnischer und konstruktiver Massnahmen vorbehalten.
Alle Flächen sind ca.-Angaben.
Divergenzen der Flächen bei Rundungen im Hundertstelbereich sind möglich.
Baubliche Toleranzen sind zulässig. Dieser Plan ist nicht für die Bestellung von Einbaumöbel verwendbar. Naturmasse erforderlich.
Die Einrichtung und die Bepflanzung ist illustrativ dargestellt.



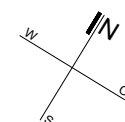
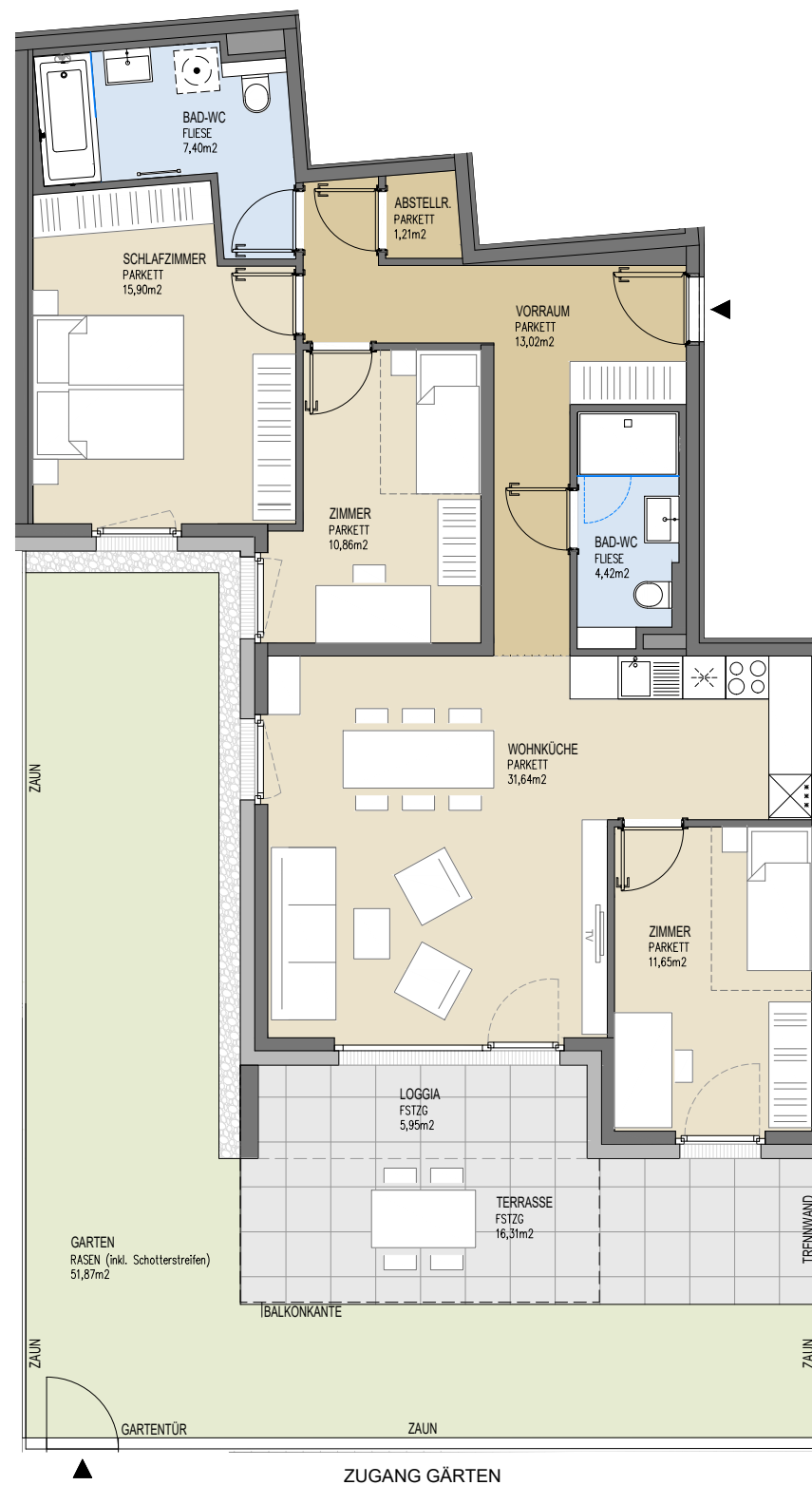
EIN PROJEKT DER



DATUM

26.07.2024

PURKERSDORF 21
PROJEKTENTWICKLUNG GMBH
RENNBAHNSTRASSE 2
3100 ST. PÖLTEN



AUFENTHALTSRÄUME
 NEBENRÄUME
 SANITÄRRÄUME
 TERRASSE, BALKONE, LOGGIEN
 GRÜNFLÄCHEN
 TRAUFEKIES