

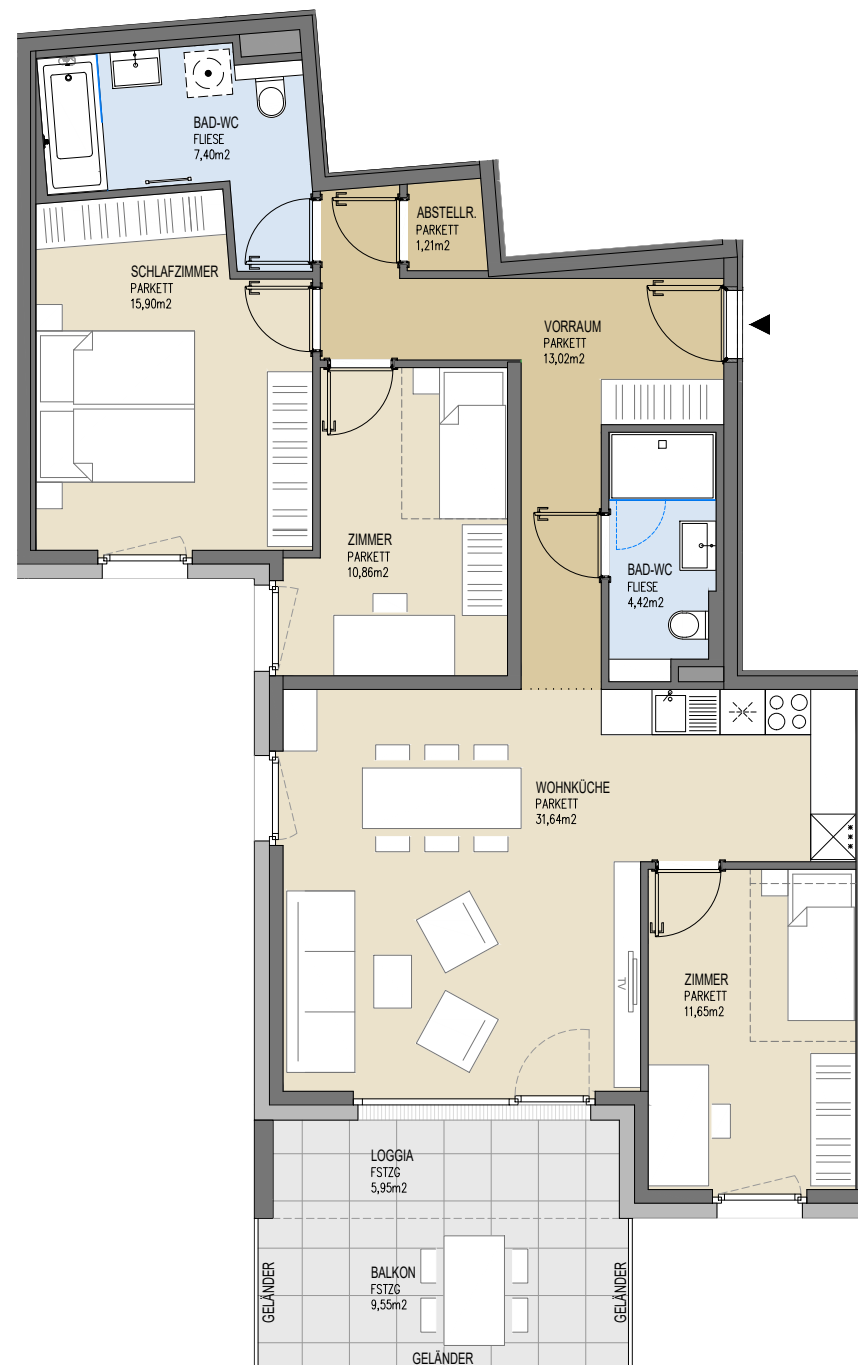
**LINZERSTRASSE 21
3002 PURKERSDORF**

**1.OBERGESCHOSS - TOP 12
4-ZIMMER-WOHNUNG**

WOHNNUTZFLÄCHE	ca. 96,10m²
LOGGIA	ca. 5,95m²
BALKON	ca. 9,55m²

RAUMHÖHEN IN AUFENTHALTSRÄUMEN ca. 2,60m
NEBENRÄUME TEILWEISE VERRINGERTE RAUMHÖHEN

WOHNKÜCHE	ca. 31,64m ²
SCHLAFZIMMER	ca. 15,90m ²
ZIMMER	ca. 10,86m ²
ZIMMER	ca. 11,65m ²
BAD-WC	ca. 4,42m ²
BAD-WC	ca. 7,40m ²
VORRAUM	ca. 13,02m ²
ABSTELLRAUM	ca. 1,21m ²
WOHNNUTZFLÄCHE	ca. 96,10m²



Änderungen während der Bauausführung infolge Behördenauflagen, haustechnischer und konstruktiver Massnahmen vorbehalten.
Alle Flächen sind ca.-Angaben.
Divergenzen der Flächen bei Rundungen im Hundertstelbereich sind möglich.
Bauübliche Toleranzen sind zulässig. Dieser Plan ist nicht für die Bestellung von Einbaumöbel verwendbar. Naturmasse erforderlich.
Die Einrichtung und die Bepflanzung ist illustrativ dargestellt.



ÜBERSICHT 1.OG

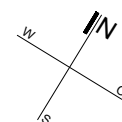
EIN PROJEKT DER



PURKERSDORF 21
PROJEKTENTWICKLUNG GMBH
RENNBAHNSTRASSE 2
3100 ST. PÖLTEN

DATUM

26.07.2024



- AUFENTHALTSRÄUME
- NEBENRÄUME
- SANITÄRRÄUME
- TERRASSE, BALKONE, LOGGIEN
- GRÜNFLÄCHEN
- TRAUFEKIES