

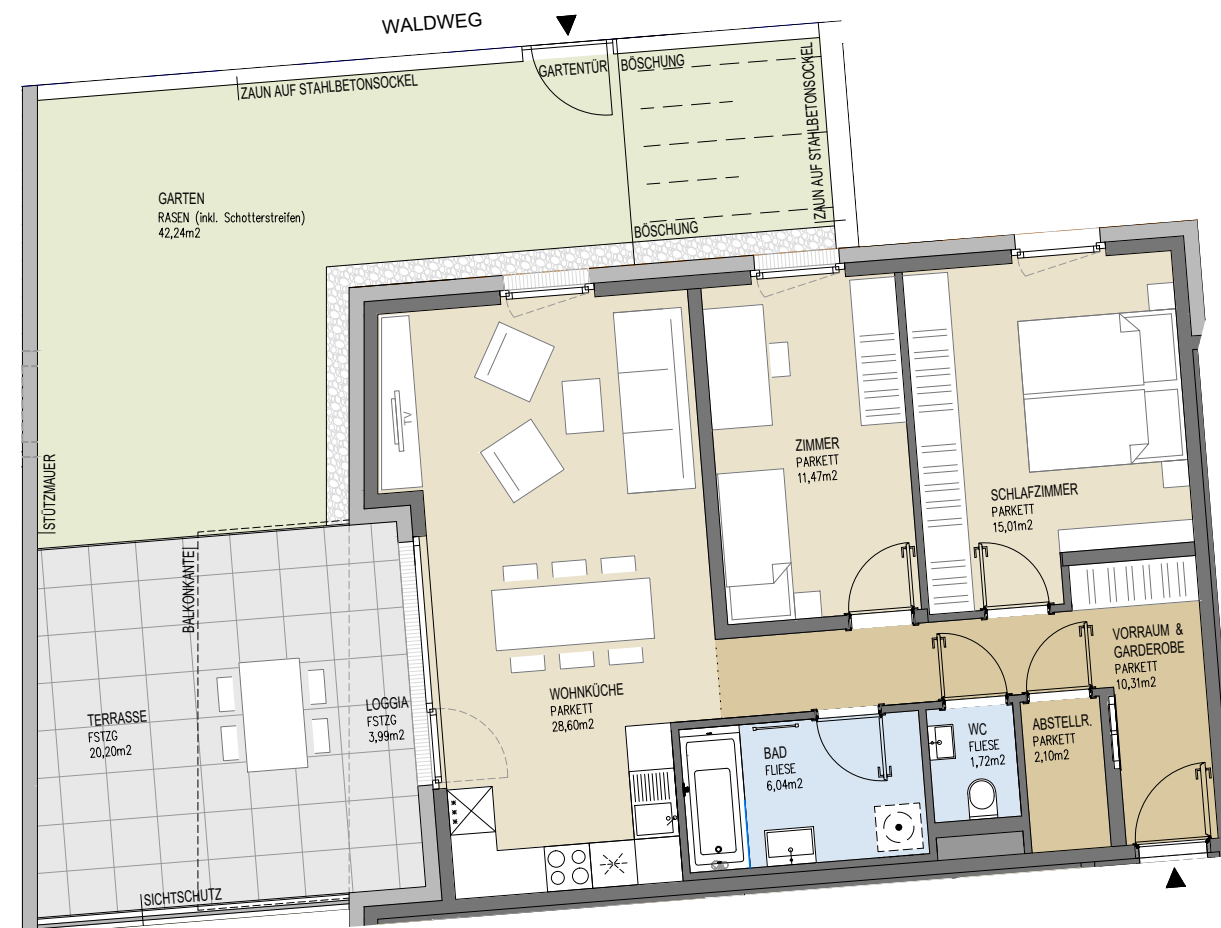
LINZERSTRASSE 21 3002 PURKERSDORF

1.OBERGESCHOSS - TOP 15 3-ZIMMER-WOHNUNG

WOHNNUTZFLÄCHE	ca. 75,25m ²
LOGGIA	ca. 3,99m ²
TERRASSE	ca. 20,20m ²
GARTEN	ca. 42,24m ²

RAUMHÖHEN IN AUFENTHALTSRÄUMEN ca. 2,60m
NEBENRÄUME TEILWEISE VERRINGERTE RAUMHÖHEN

WOHNKÜCHE	ca. 28,60m ²
SCHLAFZIMMER	ca. 15,01m ²
ZIMMER	ca. 11,47m ²
BAD	ca. 6,04m ²
WC	ca. 1,72m ²
VORRAUM	ca. 10,31m ²
ABSTELLRAUM	ca. 2,10m ²
WOHNNUTZFLÄCHE	ca. 75,25m ²



Änderungen während der Bauausführung infolge Behördenauflagen, haustechnischer und konstruktiver Massnahmen vorbehalten.
Alle Flächen sind ca.-Angaben.
Divergenzen der Flächen bei Rundungen im Hundertstelbereich sind möglich.
Baubliche Toleranzen sind zulässig. Dieser Plan ist nicht für die Bestellung von Einbaumöbel verwendbar. Naturmasse erforderlich.
Die Einrichtung und die Bepflanzung ist illustrativ dargestellt.



ÜBERSICHT 1.OG

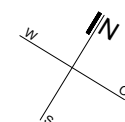
EIN PROJEKT DER



DATUM

26.07.2024

PURKERSDORF 21
PROJEKTENTWICKLUNG GMBH
RENNBAHNSTRASSE 2
3100 ST. PÖLTEN



AUFENTHALTSRÄUME
 NEBENRÄUME
 SANITÄRRÄUME
 TERRASSE, BALKONE, LOGGIEN
 GRÜNFLÄCHEN
 TRAUFEKIES