

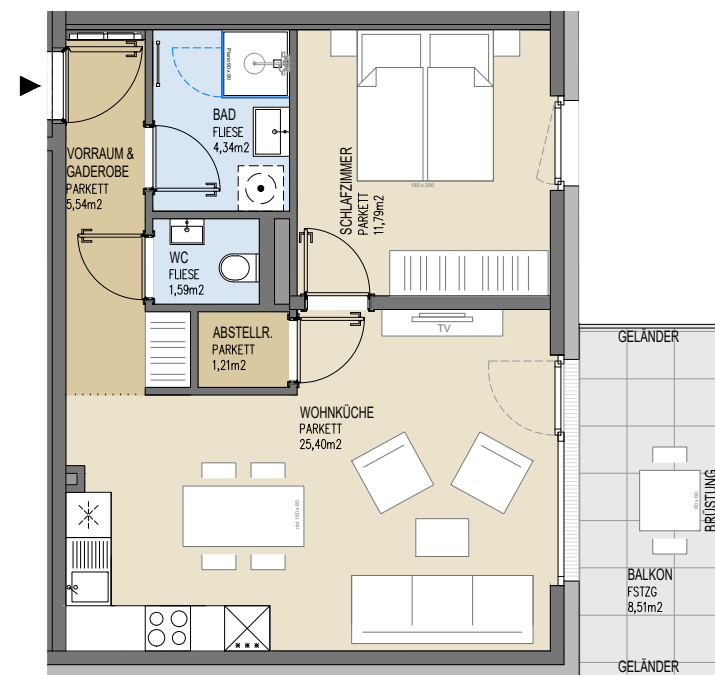
LINZERSTRASSE 21 3002 PURKERSDORF

2.OBERGESCHOSS - TOP 20 2-ZIMMER-WOHNUNG

WOHNNUTZFLÄCHE ca. **49,87m²**
BALKON ca. **8,51m²**

RAUMHÖHEN IN AUFENTHALTSRÄUMEN ca. 2,58m
 NEBENRÄUME TEILWEISE VERRINGERTE RAUMHÖHEN

WOHNKÜCHE	ca.	25,40m ²
SCHLAFZIMMER	ca.	11,79m ²
BAD	ca.	4,34m ²
WC	ca.	1,59m ²
VORRAUM	ca.	5,54m ²
ABSTELLRAUM	ca.	1,21m ²
WOHNNUTZFLÄCHE	ca.	49,87m²



Änderungen während der Bauausführung infolge Behördenauflagen, haustechnischer und konstruktiver Massnahmen vorbehalten.
 Alle Flächen sind ca.-Angaben.
 Divergenzen der Flächen bei Rundungen im Hundertstelbereich sind möglich.
 Bauübliche Toleranzen sind zulässig. Dieser Plan ist nicht für die Bestellung von Einbaumöbel verwendbar. Naturmasse erforderlich.
 Die Einrichtung und die Bepflanzung ist illustrativ dargestellt.



ÜBERSICHT 2.OG

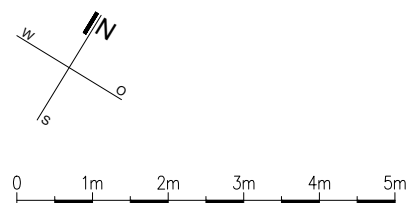
EIN PROJEKT DER



DATUM

26.07.2024

PURKERSDORF 21
 PROJEKTENTWICKLUNG GMBH
 RENNBAHNSTRASSE 2
 3100 ST. PÖLTEN



AUFENTHALTSRÄUME
 NEBENRÄUME
 SANITÄRRÄUME
 TERRASSE, BALKONE, LOGGIEN
 GRÜNFLÄCHEN
 TRAUFE NKIES