

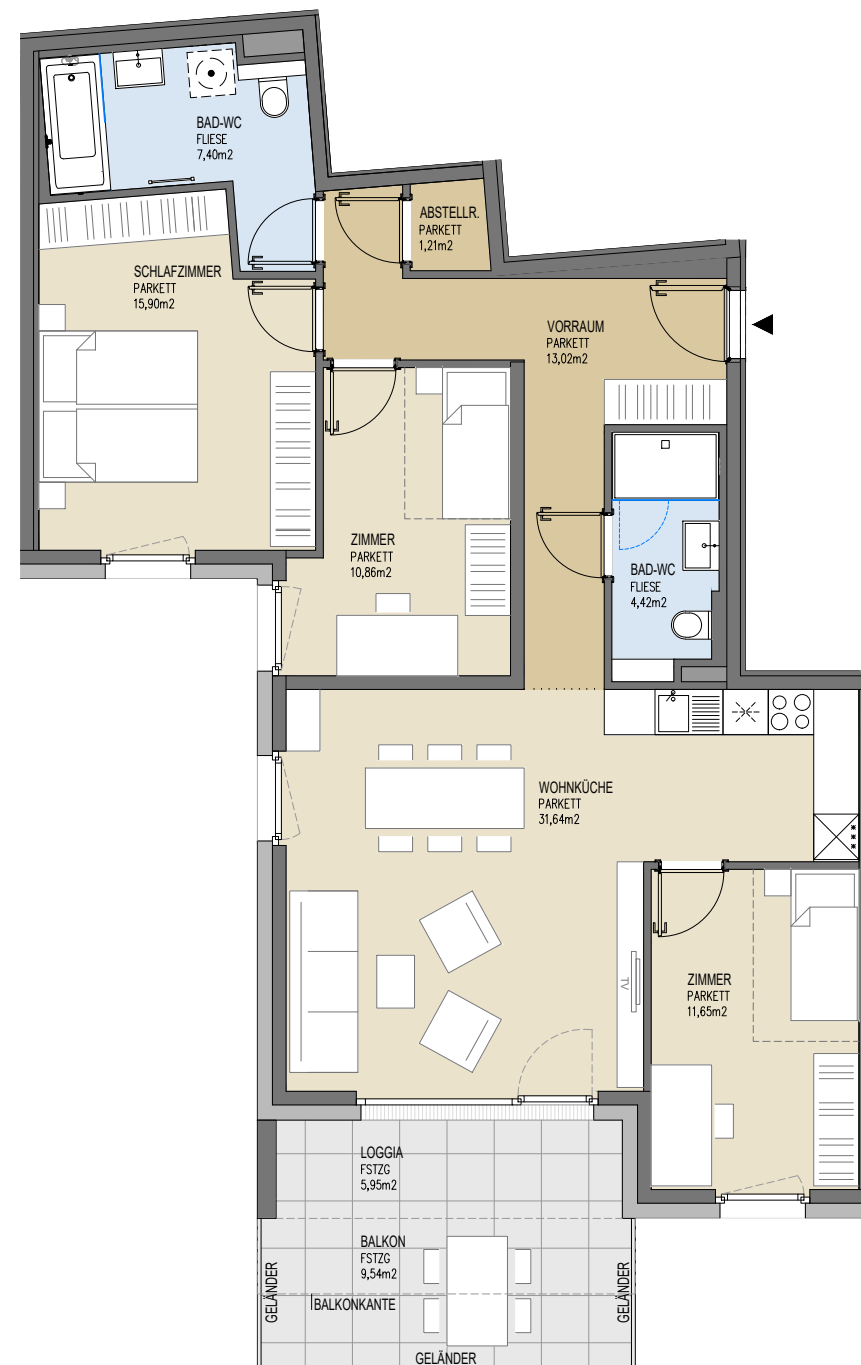
## LINZERSTRASSE 21 3002 PURKERSDORF

### 2.OBERGESCHOSS - TOP 21 4-ZIMMER-WOHNUNG

<b>WOHNNUTZFLÄCHE</b>	ca.	<b>96,10m<sup>2</sup></b>
<b>LOGGIA</b>	ca.	<b>5,95m<sup>2</sup></b>
<b>BALKON</b>	ca.	<b>9,54m<sup>2</sup></b>

RAUMHÖHEN IN AUFENTHALTSRÄUMEN ca. 2,58m  
NEBENRÄUME TEILWEISE VERRINGERTE RAUMHÖHEN

WOHNKÜCHE	ca.	31,64m <sup>2</sup>
SCHLAFZIMMER	ca.	15,90m <sup>2</sup>
ZIMMER	ca.	10,86m <sup>2</sup>
ZIMMER	ca.	11,65m <sup>2</sup>
BAD-WC	ca.	4,42m <sup>2</sup>
BAD-WC	ca.	7,40m <sup>2</sup>
VORRAUM	ca.	13,02m <sup>2</sup>
ABSTELLRAUM	ca.	1,21m <sup>2</sup>
<b>WOHNNUTZFLÄCHE</b>	ca.	<b>96,10m<sup>2</sup></b>



Änderungen während der Bauausführung infolge Behördenauflagen, haustechnischer und konstruktiver Massnahmen vorbehalten.  
Alle Flächen sind ca.-Angaben.  
Divergenzen der Flächen bei Rundungen im Hundertstelbereich sind möglich.  
Bauübliche Toleranzen sind zulässig. Dieser Plan ist nicht für die Bestellung von Einbaumöbel verwendbar. Naturmasse erforderlich.  
Die Einrichtung und die Bepflanzung ist illustrativ dargestellt.



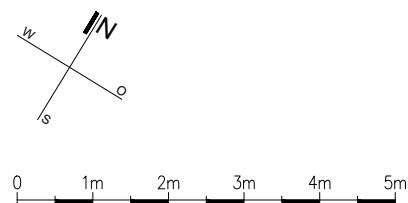
ÜBERSICHT 2.OG

EIN PROJEKT DER



PURKERSDORF 21  
PROJEKTENTWICKLUNG GMBH  
RENNBAHNSTRASSE 2  
3100 ST. PÖLTEN

DATUM 26.07.2024



AUFENTHALTSRÄUME
  NEBENRÄUME
  SANITÄRRÄUME
  TERRASSE, BALKONE, LOGGIEN
  GRÜNFLÄCHEN
  TRAUFEKIES