

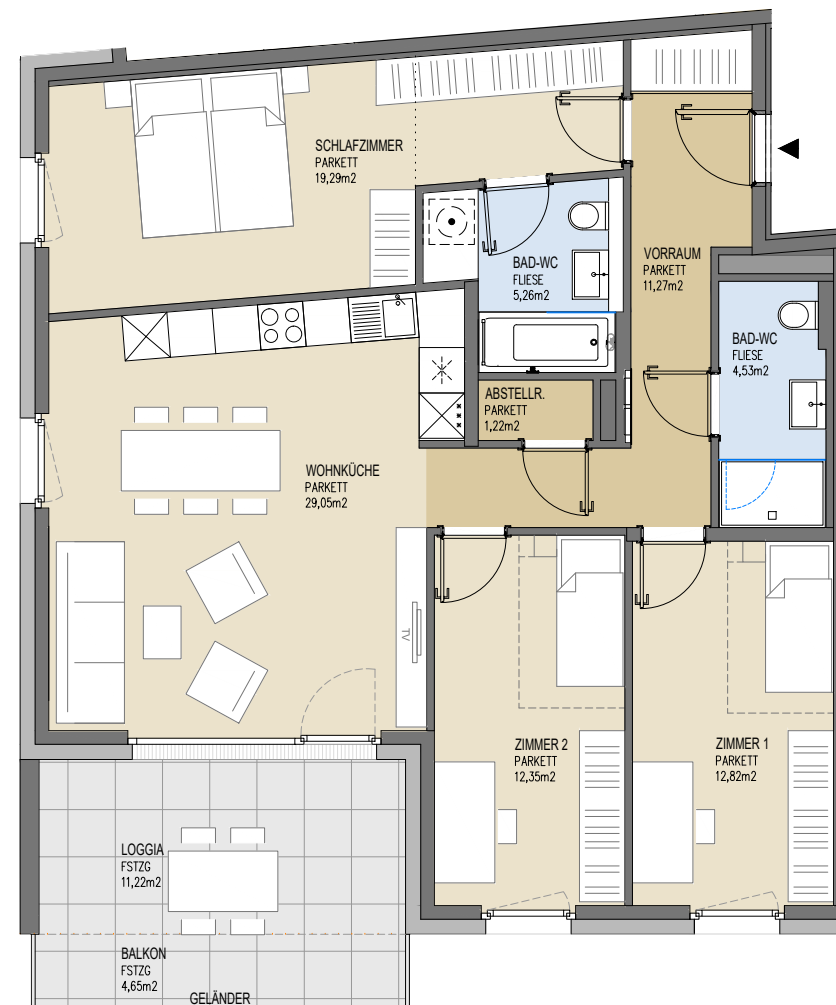
**LINZERSTRASSE 21
3002 PURKERSDORF**

**2.OBERGESCHOSS - TOP 23
4-ZIMMER-WOHNUNG**

WOHNNUTZFLÄCHE	ca. 95,79m²
LOGGIA	ca. 11,22m²
BALKON	ca. 4,65m²

RAUMHÖHEN IN AUFENTHALTSRÄUMEN ca. 2,58m
NEBENRÄUME TEILWEISE VERRINGERTE RAUMHÖHEN

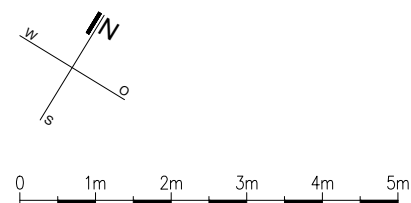
WOHNKÜCHE	ca. 29,05m ²
SCHLAFZIMMER	ca. 19,29m ²
ZIMMER	ca. 12,82m ²
ZIMMER	ca. 12,35m ²
BAD-WC	ca. 4,53m ²
BAD-WC	ca. 5,26m ²
VORRAUM	ca. 11,27m ²
ABSTELLRAUM	ca. 1,22m ²
WOHNNUTZFLÄCHE	ca. 95,79m²



Änderungen während der Bauausführung infolge Behördenauflagen, haustechnischer und konstruktiver Massnahmen vorbehalten.
Alle Flächen sind ca.-Angaben.
Divergenzen der Flächen bei Rundungen im Hundertstelbereich sind möglich.
Baubliche Toleranzen sind zulässig. Dieser Plan ist nicht für die Bestellung von Einbaumöbel verwendbar. Naturmasse erforderlich.
Die Einrichtung und die Bepflanzung ist illustrativ dargestellt.



ÜBERSICHT 2.OG



AUFENTHALTSRÄUME
 NEBENRÄUME
 SANITÄRRÄUME
 TERRASSE, BALKONE, LOGGIEN
 GRÜNFLÄCHEN
 TRAUFEKIES

EIN PROJEKT DER



DATUM

26.07.2024

PURKERSDORF 21
PROJEKTENTWICKLUNG GMBH
RENNBAHNSTRASSE 2
3100 ST. PÖLTEN