

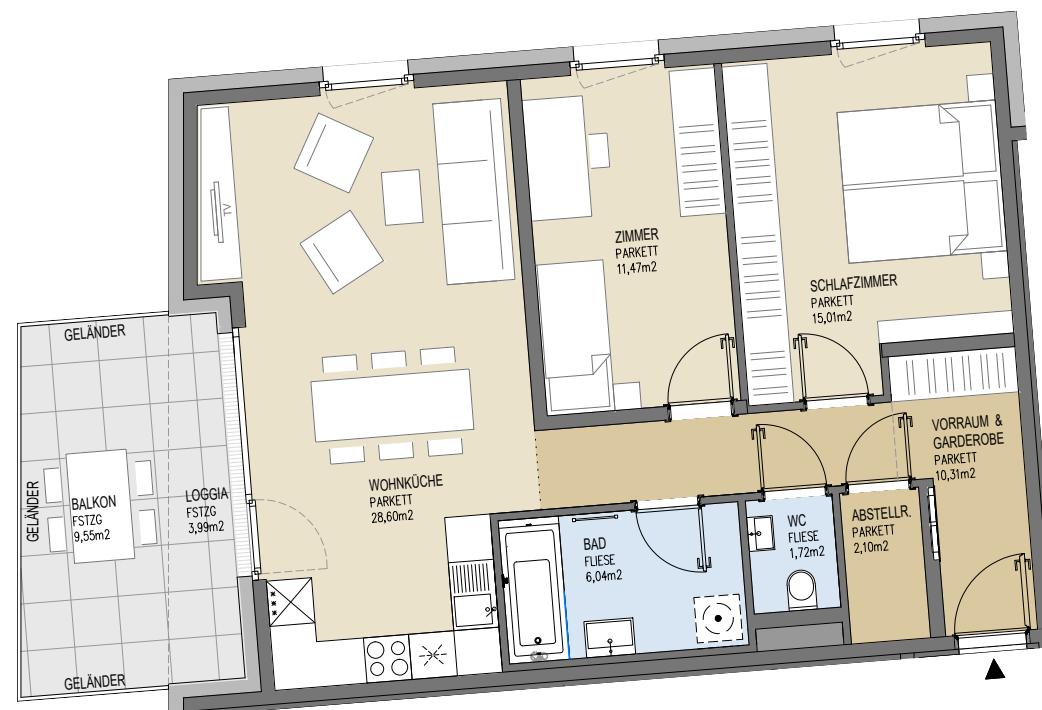
LINZERSTRASSE 21 3002 PURKERSDORF

2.OBERGESCHOSS - TOP 24 3-ZIMMER-WOHNUNG

WOHNNUTZFLÄCHE	ca.	75,25m²
LOGGIA	ca.	3,99m²
BALKON	ca.	9,55m²

RAUMHÖHEN IN AUFENTHALTSRÄUMEN ca. 2,58m
NEBENRÄUME TEILWEISE VERRINGERTE RAUMHÖHEN

WOHNKÜCHE	ca.	28,60m ²
SCHLAFZIMMER	ca.	15,01m ²
ZIMMER	ca.	11,47m ²
BAD	ca.	6,04m ²
WC	ca.	1,72m ²
VORRAUM	ca.	10,31m ²
ABSTELLRAUM	ca.	2,10m ²
WOHNNUTZFLÄCHE	ca.	75,25m²



Änderungen während der Bauausführung infolge Behördenauflagen, haustechnischer und konstruktiver Massnahmen vorbehalten.
Alle Flächen sind ca.-Angaben.
Divergenzen der Flächen bei Rundungen im Hundertstelbereich sind möglich.
Bauübliche Toleranzen sind zulässig. Dieser Plan ist nicht für die Bestellung von Einbaumöbel verwendbar. Naturmasse erforderlich.
Die Einrichtung und die Bepflanzung ist illustrativ dargestellt.



ÜBERSICHT 2.OG

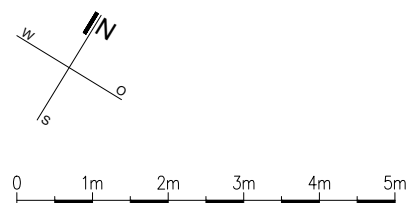
EIN PROJEKT DER



PURKERSDORF 21
PROJEKTENTWICKLUNG GMBH
RENNBAHNSTRASSE 2
3100 ST. PÖLTEN

DATUM

26.07.2024



AUFENTHALTSRÄUME
 NEBENRÄUME
 SANITÄRRÄUME
 TERRASSE, BALKONE, LOGGIEN
 GRÜNFLÄCHEN
 TRAUFE NKIES