

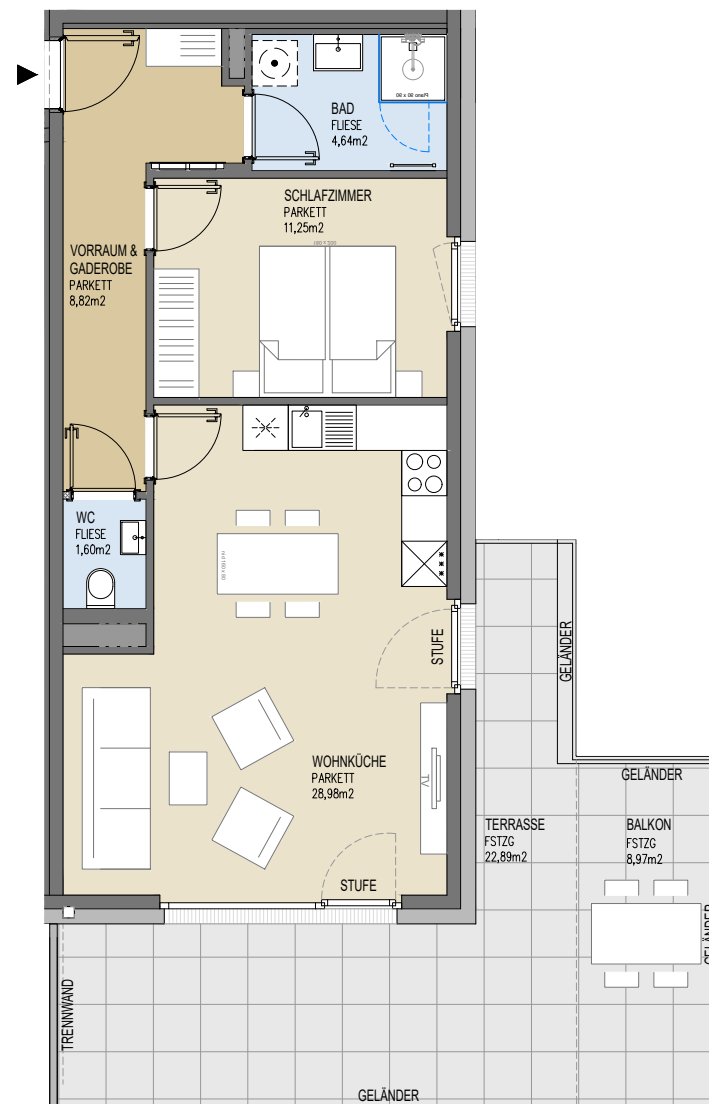
**LINZERSTRASSE 21
3002 PURKERSDORF**

**3.OBERGESCHOSS - TOP 28
2-ZIMMER-WOHNUNG**

| | |
|-----------------------|-------------------------------|
| WOHNNUTZFLÄCHE | ca. 55,29m² |
| TERRASSE | ca. 22,89m² |
| BALKON | ca. 8,97m² |

RAUMHÖHEN IN AUFENTHALTSRÄUMEN ca. 2,60m
NEBENRÄUME TEILWEISE VERRINGERTE RAUMHÖHEN

| | |
|-----------------------|-------------------------------|
| WOHNKÜCHE | ca. 28,98m ² |
| SCHLAFZIMMER | ca. 11,25m ² |
| BAD | ca. 4,64m ² |
| WC | ca. 1,60m ² |
| VORRAUM | ca. 8,82m ² |
| WOHNNUTZFLÄCHE | ca. 55,29m² |



Änderungen während der Bauausführung infolge Behördenauflagen, haustechnischer und konstruktiver Massnahmen vorbehalten.
Alle Flächen sind ca.-Angaben.
Divergenzen der Flächen bei Rundungen im Hundertstelbereich sind möglich.
Bauübliche Toleranzen sind zulässig. Dieser Plan ist nicht für die Bestellung von Einbaumöbel verwendbar. Naturmasse erforderlich.
Die Einrichtung und die Bepflanzung ist illustrativ dargestellt.



ÜBERSICHT 3.OG

